

Méthodes efficaces

Intégrer le genre dans les programmes de santé gouvernementaux en Afrique, en Asie du Sud et en Asie du Sud-Est

Leçons tirées des preuves fondées sur la pratique

**Dr Johanna Riha, Chercheur universitaire à l'UNU-IIGH
au nom de l'équipe du projet Pratiques regionales prometteuses**



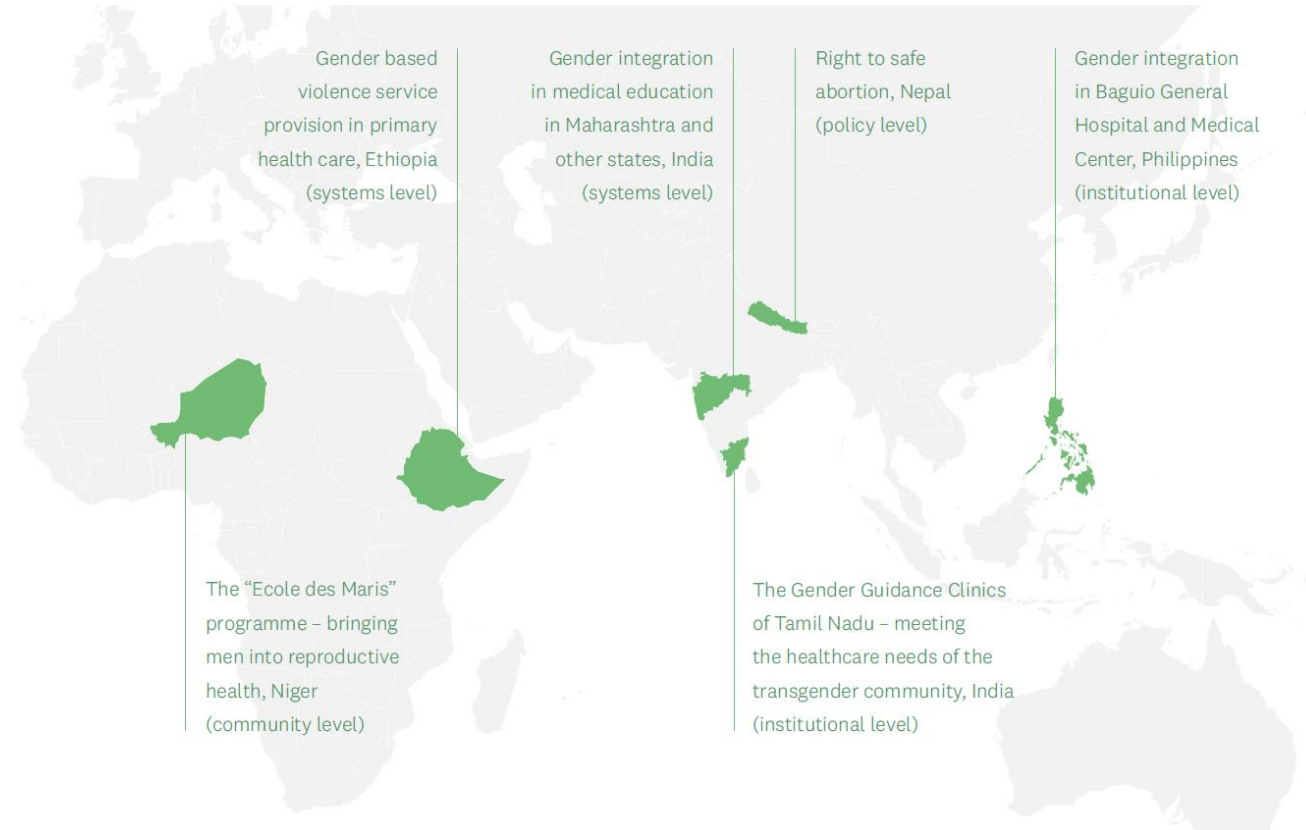
Pourquoi maintenant ?

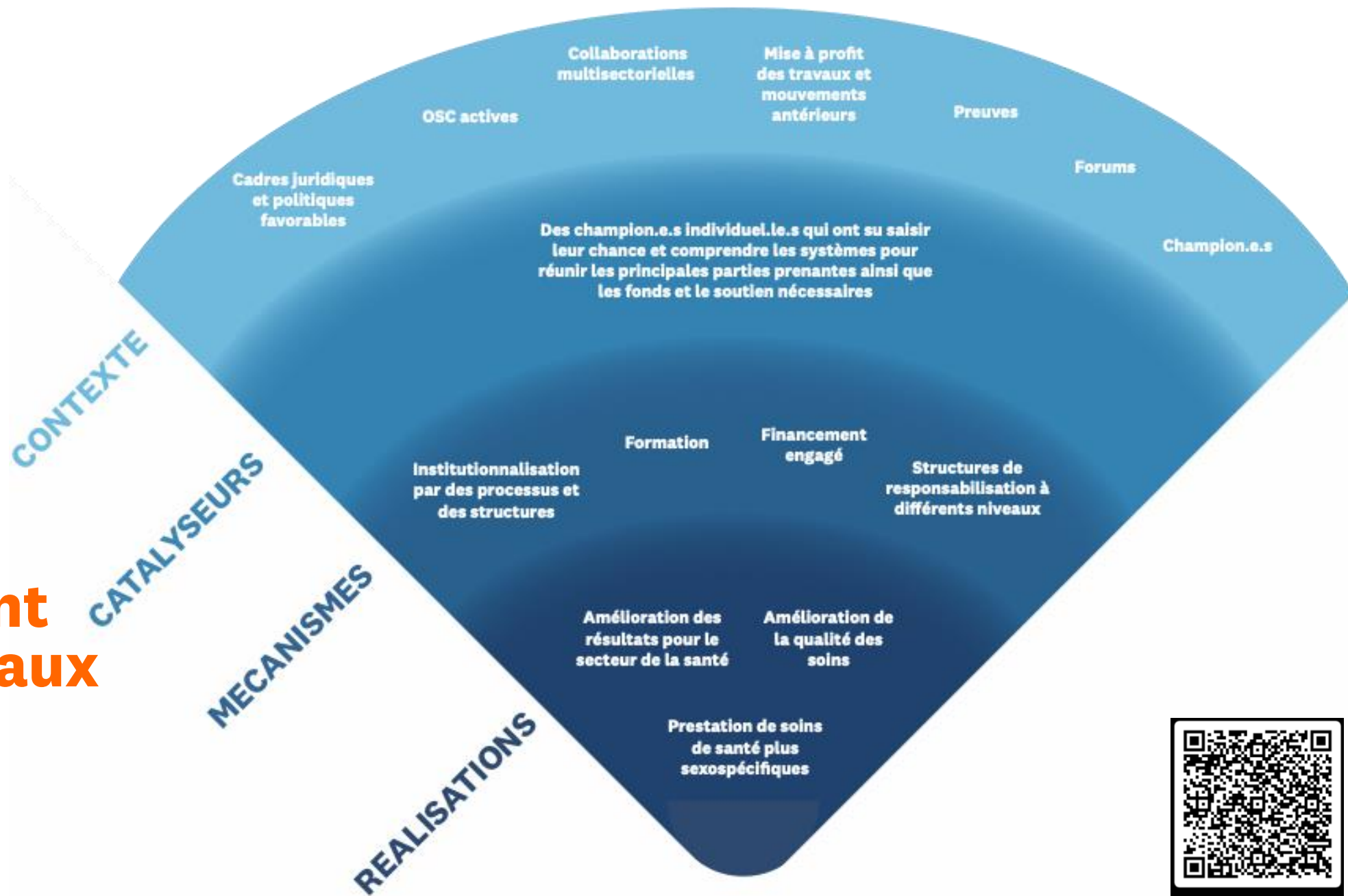
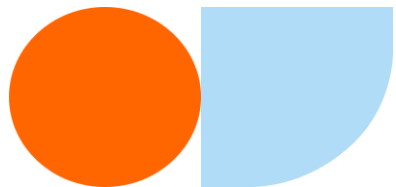
- Répercussions des crises multiples sur la santé et l'égalité de genre, la montée croissante des mouvements anti-genre dans de nombreux contextes, le manque de ressources, conjugués aux appels répétés pour renforcer les systèmes de santé et «reconstruire en mieux».
- Solides preuves tirées du programme de santé féministe (SDSR, VBG) sur les problèmes et les solutions, mais trop d'interventions de santé à court terme et à petite échelle dans des contextes contrôlés.
- Nécessité d'en apprendre davantage sur les méthodes efficaces et moins efficaces dans **des contextes nationaux plus diversifiés**, en particulier sur l'intégration des questions de genre dans les programmes de santé gouvernementaux mis en œuvre à **à grande échelle et sur le long terme**.

Comment les preuves fondées sur la pratique ont-elles été recueillies ?

Collaboration participative

- **Production participative pour les potentiels programmes à analyser** Création de catalogues régionaux contenant 51 programmes en Afrique, en Asie du Sud et du Sud-Est.
- **Collecte et analyse de preuves détaillées et fondées sur la pratique dans six études de cas** Des entretiens poussés et des revues documentaires lors des six études de cas ont permis de cerner et d'analyser les facteurs clés à l'origine d'une intégration sexospécifique réussie.
- **Engagement politique.** Organisation de six dialogues nationaux multipartites sur les politiques afin de s'appuyer sur le projet et de promouvoir des politiques plus sensibles à l'égalité de genre.

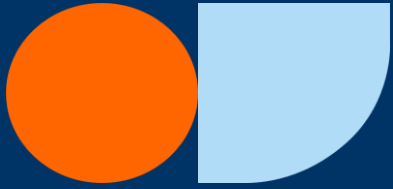




Quelles sont les principaux résultats ?



SCAN ME

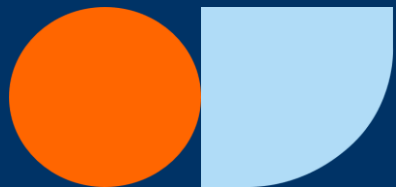


Pourquoi ces résultats sont-ils importants ?

- **Stratégies pour mieux comprendre la politique du changement dans différents contextes et la façon dont elle est négociée à différents niveaux.**
- **Réussites dans des contextes hostiles – les petites victoires sont de grandes victoires. Les systèmes gouvernementaux disposent de moyens restreints et sont limités (p. ex., la bureaucratie); l'intégration des questions de genre doit donc porter sur la résilience, l'ingéniosité et la responsabilisation.**
- **Encourager la transition vers l'institutionnalisation et la pérennisation des premières initiatives en reconnaissant et en comprenant les phases du changement.**



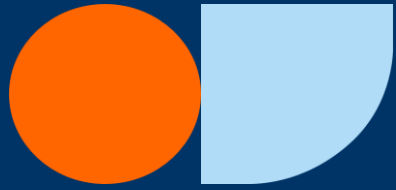
SCAN ME



Quels points ont été omis ?

- **L'intersectionnalité (p. ex., fourniture de services aux femmes autochtones).**
- **Des liens pour faire progresser l'intégration du genre dans d'autres domaines (p. ex., partage d'expérience pour favoriser des soins de maternité respectueux dans le même hôpital).**
- **Le rôle des programmes gouvernementaux de santé dans les changements en matière d'égalité de genre et les indicateurs pour mesurer les progrès.**





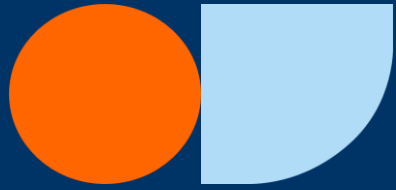
Quels sont les points omis ?

Les types d'efforts en matière d'apprentissage et de responsabilisation pour évaluer les investissements, les attentes et les progrès enregistrés.

***CONTRAINTE EN MATIÈRE DE RESSOURCES –
UNE GRANDE PARTIE DU TRAVAIL SE FAIT
BÉNÉVOLEMENT***

**Il est nécessaire d'engager des ressources financières et
humaines adaptées.**

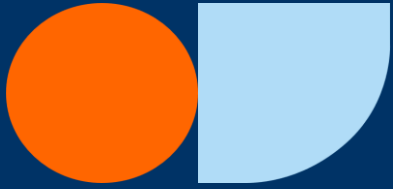




Comment pouvons-nous poursuivre cette initiative ?

Un marathon, pas une course de vitesse

- **Coopération et collaboration**
- **Co-crédation du savoir pour obtenir des résultats durables**
- **Champion.ne.s internes et externes pour poursuivre le travail**
- **Communication (cadrage contextuel stratéqique pour faire avancer la cause)**



Merci au nom du groupe RPP



johanna.riha@unu.edu